

インターネット先（海外）で自分のノートパソコンの中にある日本語データを印刷させる。

インターネット活動の際、自分のパソコンの中の日本語データをインターネット先で印刷したいことがありますね。ここでは、その方法を説明します。

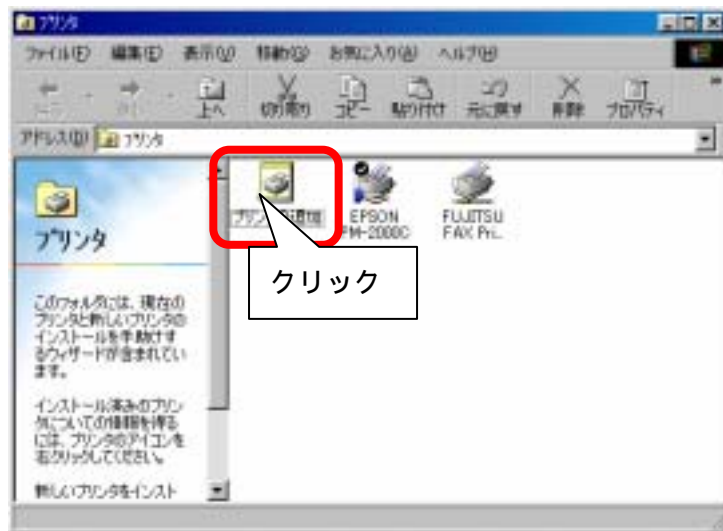
- 1 パソコンにFAX機能がある場合、インターネット先にFAXを送信します。鮮明度に欠けるため、あまりお勧めではありません。但し、プリンターが近くに無い場合等、有効です、またE - メールできない相手に送信できるので、なんらかのFAXソフトをインストールしておくことをお勧めします。
- 2 インターネット先のパソコンが自分の自由になるのなら、日本語版Windowsをインストールさせてもらい、FD(フロッピーディスク)経由にて、簡単に印刷できます。
- 3 自分のパソコンを直接またはLAN経由にてプリンターに接続し、自分のパソコンからそのまま印刷します。この際、自分のパソコンに使用したいプリンターのドライバーをインストールする必要がありますが、要領は次のとおりです。

プリンタードライバーのインストール

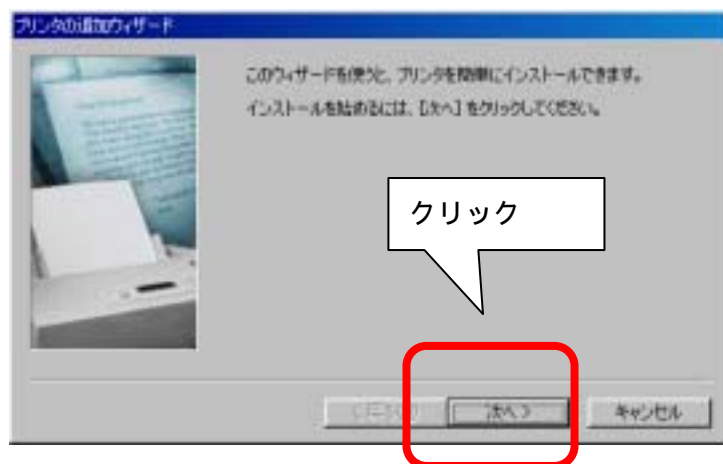
- 1 インターネット先の担当の方に、プリンタードライバーの入ったFD又はCDを借ります。
- 2 手元に無い場合は、インターネットからダウンロードします。
- 3 ダウンロードの仕方は、「プリンタードライバーをインターネットでダウンロードするには」を参照下さい。
- 4 プリンターとパソコンを直接接続する場合は、プリンターをパソコンに接続する時点で、自動的にドライバーのインストールモードになるので、画面の指示に従ってインストールを行います。（「**プリンタードライバーの自動インストール**」を参照下さい。）
インストールモードにならない場合は次ページ以降の手順にて、手動インストール「**プリンタードライバーの手動インストール**」を行います。
また、LAN経由にてプリンターに接続する場合も同様の手順にて行います。

プリンタードライバーの手動インストール

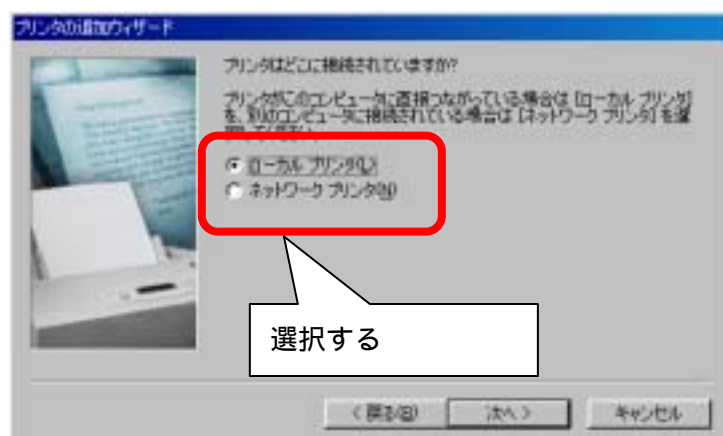
- 1 デスクトップの「スタート」ボタンをクリックし、「設定」にマウスポインタを合わせ、「プリンター」をクリックします。
- 2 プリンターの追加をクリックします。



- 3 「次へ」をクリックします。

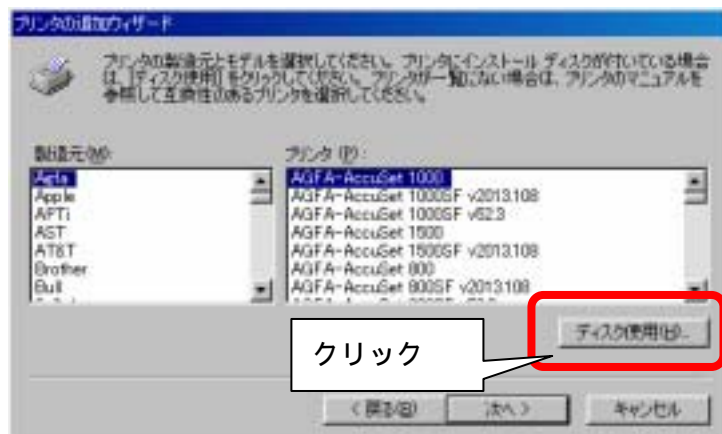


- 4 プリンターとパソコンを直接接続する場合は、「ローカルプリンター」、LAN経由で使用する場合は「ネットワークプリンター」をクリックして、「次へ」をクリックします。

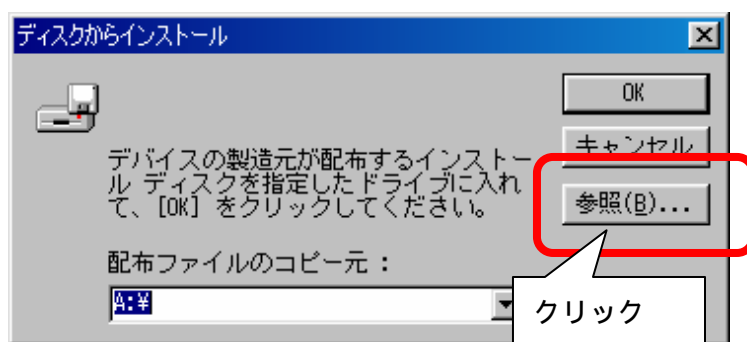


- 5 「ローカルプリンター」選択の場合、右図のようなプリンター一覧が表示されるので、「ディスクの使用」をクリックします。

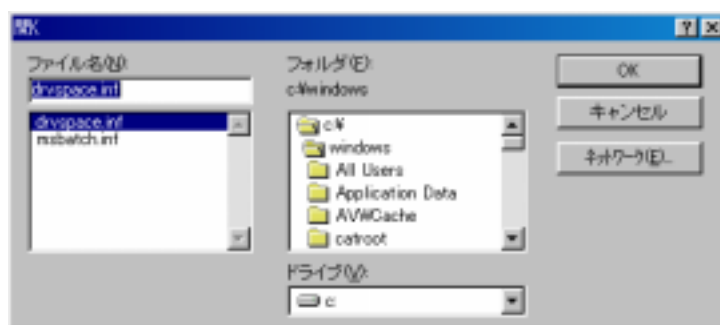
* 「ネットワークプリンター」選択の場合 9 項に進んで下さい。



- 6 参照をクリックします。

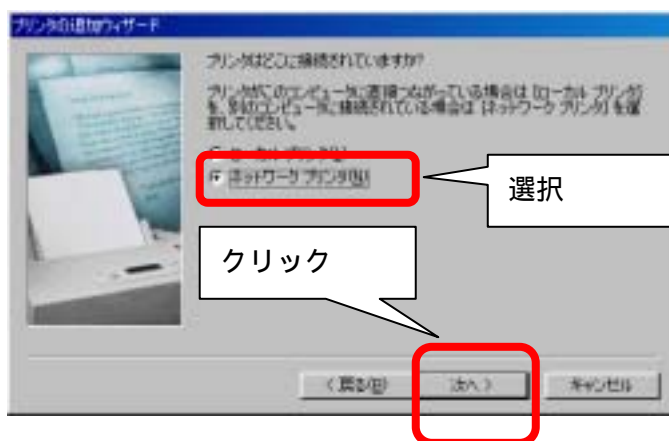


- 7 プリンタードライバーを保存している箇所を指定します。

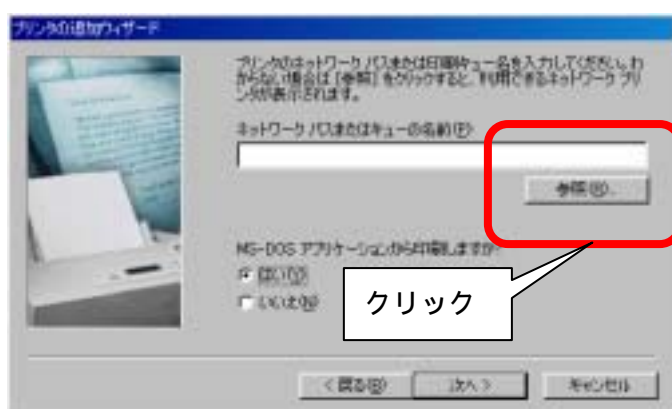


- 8 以降、画面の指示に従って進めてください。

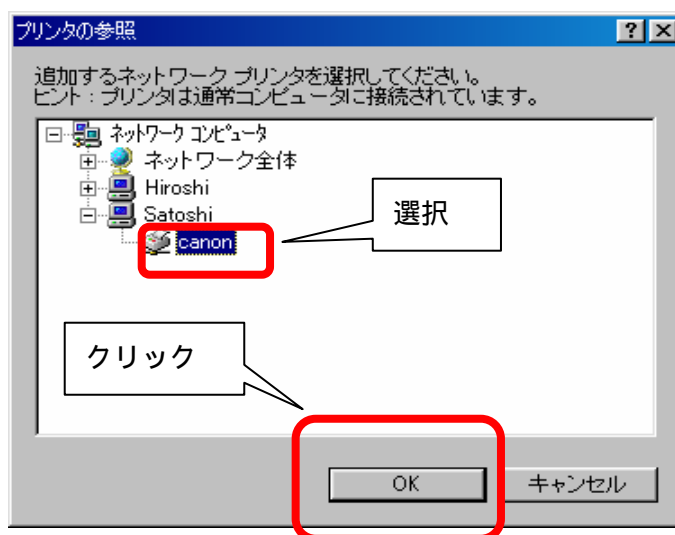
- 9 「ネットワークプリンター」を選択し、「次へ」をクリックします。



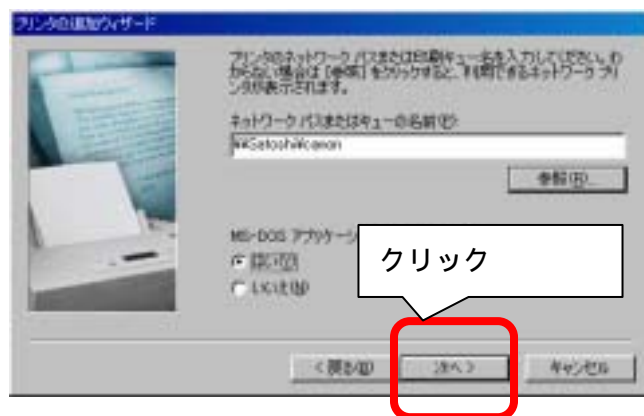
- 10 「参照」をクリックします。



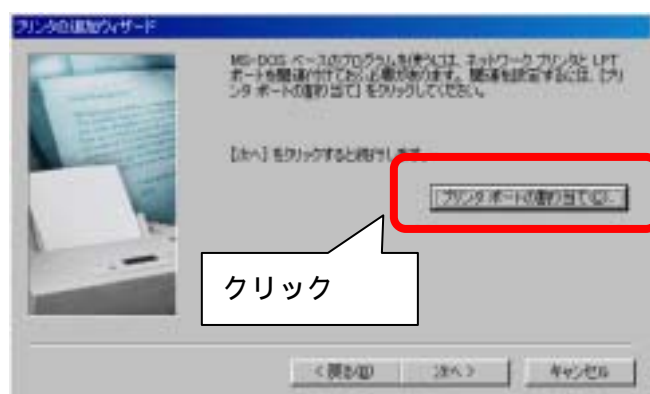
- 11 該当するプリンターのLAN上の所在をインターン先の担当者に確認し、画面上で、選択して、「OK」をクリックします。



12 「次へ」をクリックします。

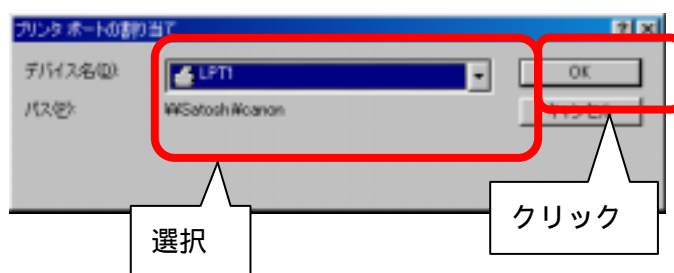


13 「プリンターポートの割り当て」をクリックします。

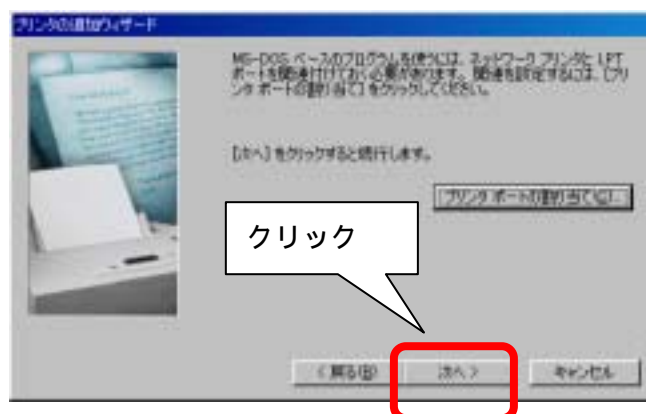


14 「デバイス名」を選択し、「OK」をクリックします。接続プリンターが
1 台の場合、通常は「LPT1」で
す。

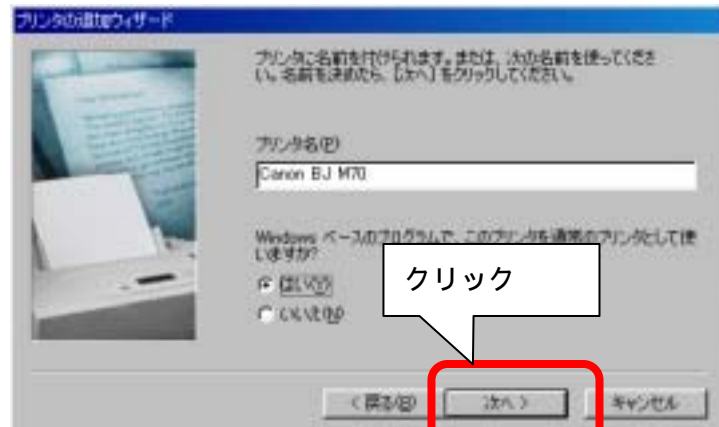
15



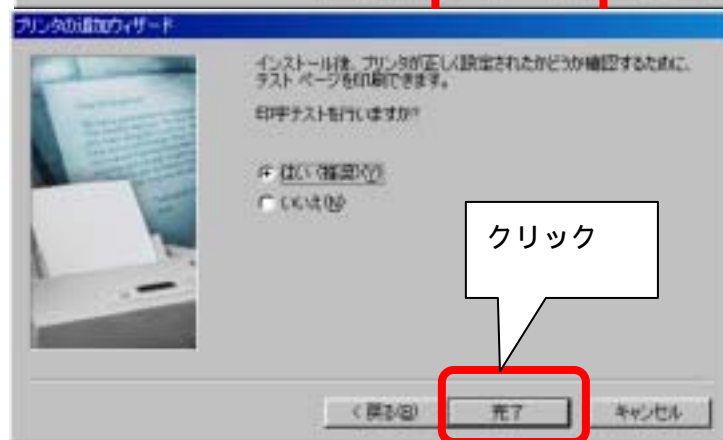
16 「次へ」をクリックします。



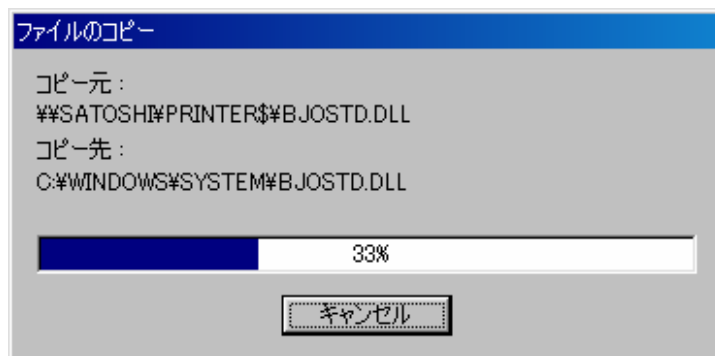
- 17 プリンター名を確認し、これによければ「OK」をクリックします。必要ならば変更します。



- 18 「印字テスト」をするかしないか選択し、「完了」をクリックします。

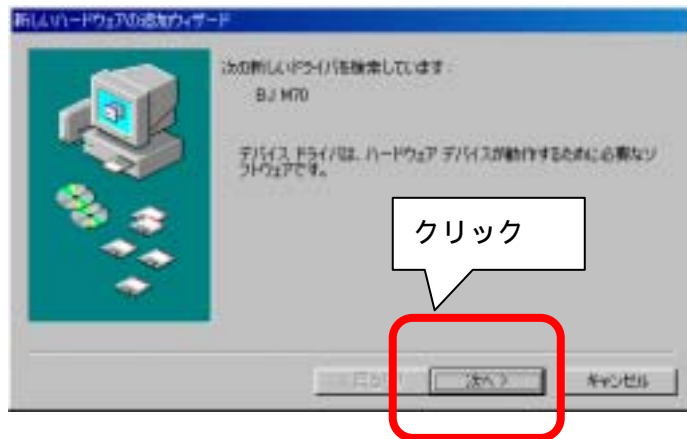


- 19 自動的にファイルコピーが始まります。コピー終了で作業完了です。

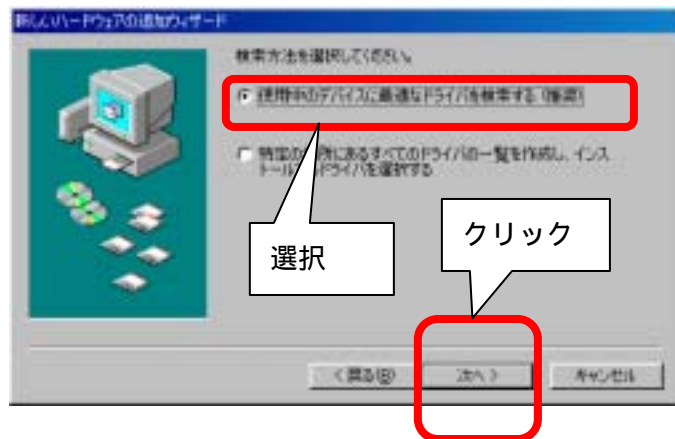


プリンタードライバーの自動インストール

- 1 自動的に新たに接続したプリンター用ドライバーの検索が始まります。「次へ」をクリックします。



- 2 検索方法を選択して、「次へ」をクリックします。通常は「使用中のデバイスに最適なドライバを検索する(推奨)」を選択します。



- 3 ドライバファイルの保存先を指定します。以降画面の指示に従って作業を進めます。



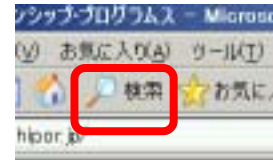
プリンタードライバーをインターネットでダウンロード

するには

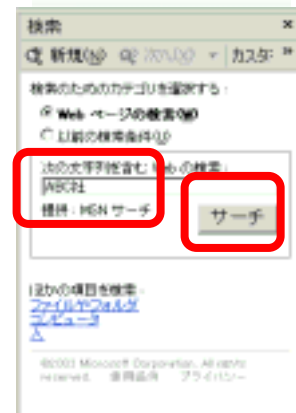
一例として ABC 社の XYZ プリンター用ドライバーをダウンロードする方法を説明します。

- 1 インターネットを起動し、ABC 社を検索します。

検索ボタンをクリックします。



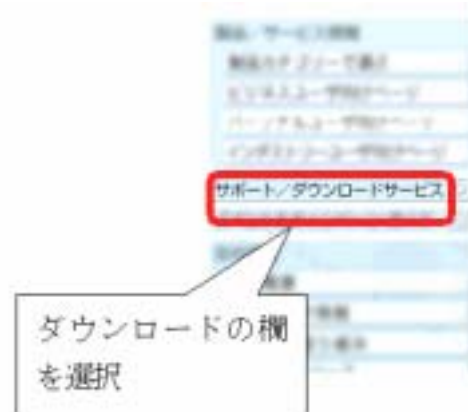
- 2 検索欄に「ABC 社」と入力し、「サーチ」ボタンをクリックします。



- 3 ABC 社のホームページに接続できそうな項目を選択します。これを適切な項目が見つかるまで続けます。



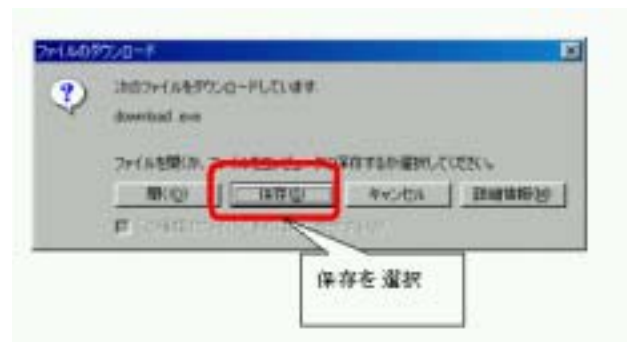
- 4 ABC 社のホームページが見つかったら、「ダウンロード」の欄を選択します。



- 5 型式「XYZ プリンター」を見つけ、さらに自分のパソコンのOS (Windows98等)を選択して、クリックします。



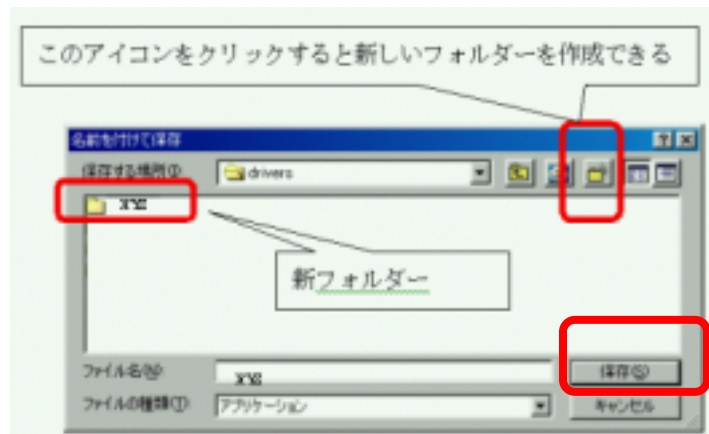
- 6 「保存」を選択してクリックします。



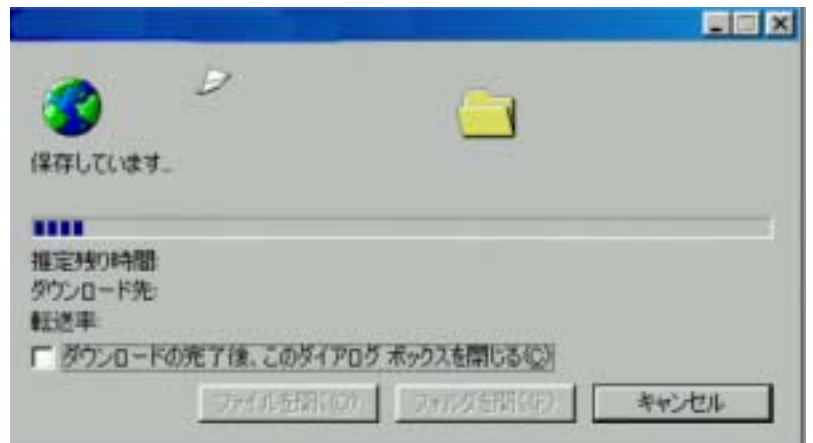
7 ドライバーファイルを保存したい場所を指定します。

* ここでは、¥DRIVERSのフォルダー内に¥XYZ というフォルダーを新たに作製しています。

8 「保存」を選択し、クリックします。



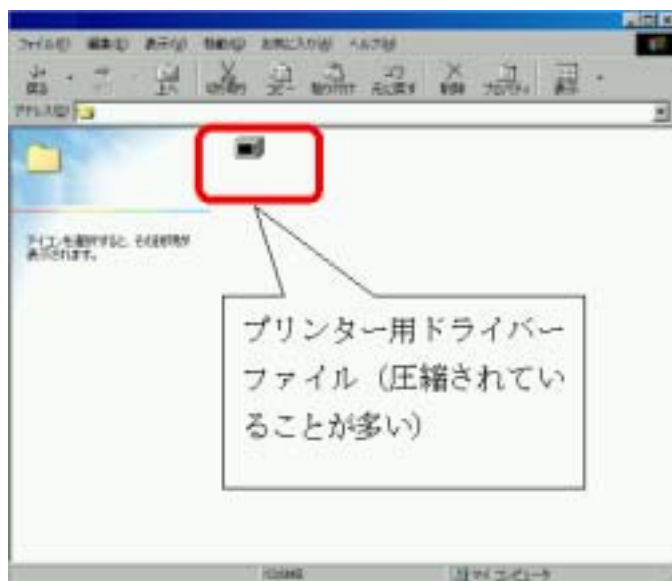
9 自動的に保存が始まります。保存が終了したら、各インターネットの画面を閉じます。



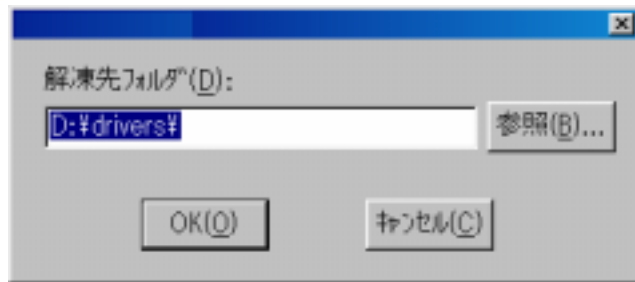
10 保存先を開き、保存ファイルの形式を確認します。

「*.INF」形式であればドライバーファイルなので、ダウンロード作業はこれで終了です。

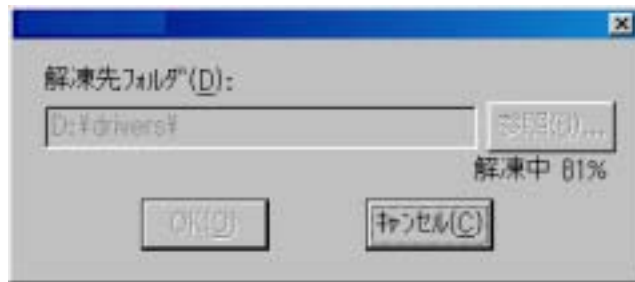
「*.EXE」形式であれば、自己解凍型の圧縮ファイルなので、このファイルをクリックすると、自動的に解凍が始まります。



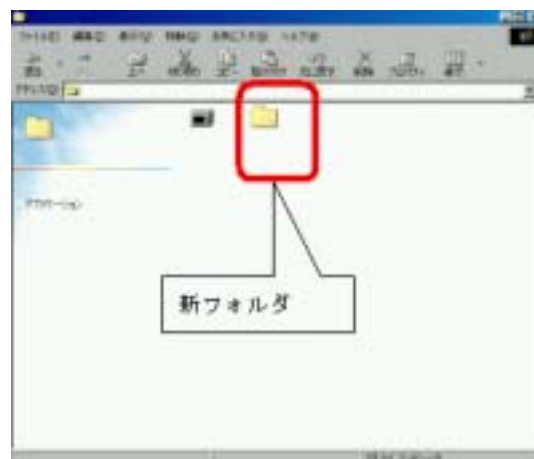
- 11 解凍先フォルダーを指定します。
通常は、このまま「OK」をクリック
します。



- 12 解凍が始まります。

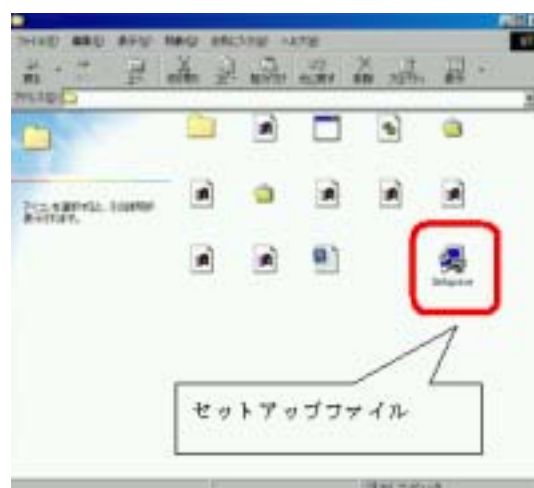


- 13 解凍終了後、新しいフォルダができてい
れば、フォルダをクリックして内容を確認
します。



- 14 フォルダー内に、「*.inf」ファイルが含ま
れており、「setup.exe」又は「inst.exe」
等の設定用の実行ファイル(*.exe 形式
のファイル)がなければドライバーのダウ
ンロード作業は終了です。

「*.inf」ファイルが含まれておらず、
「setup.exe」又は「inst.exe」等の設
定用の実行ファイル(*.exe 形式のフ
ァイル)がある場合は、設定作業を行
います。



15 設定ファイルをクリックすると、設定が始まります。以降、画面の指示に従って作業を行います。

(表示される画面はメーカー毎に違います。)

